

# Boucle cyclotouristique Limoges Saint-Pardoux Bénévent Limoges

● Difficile

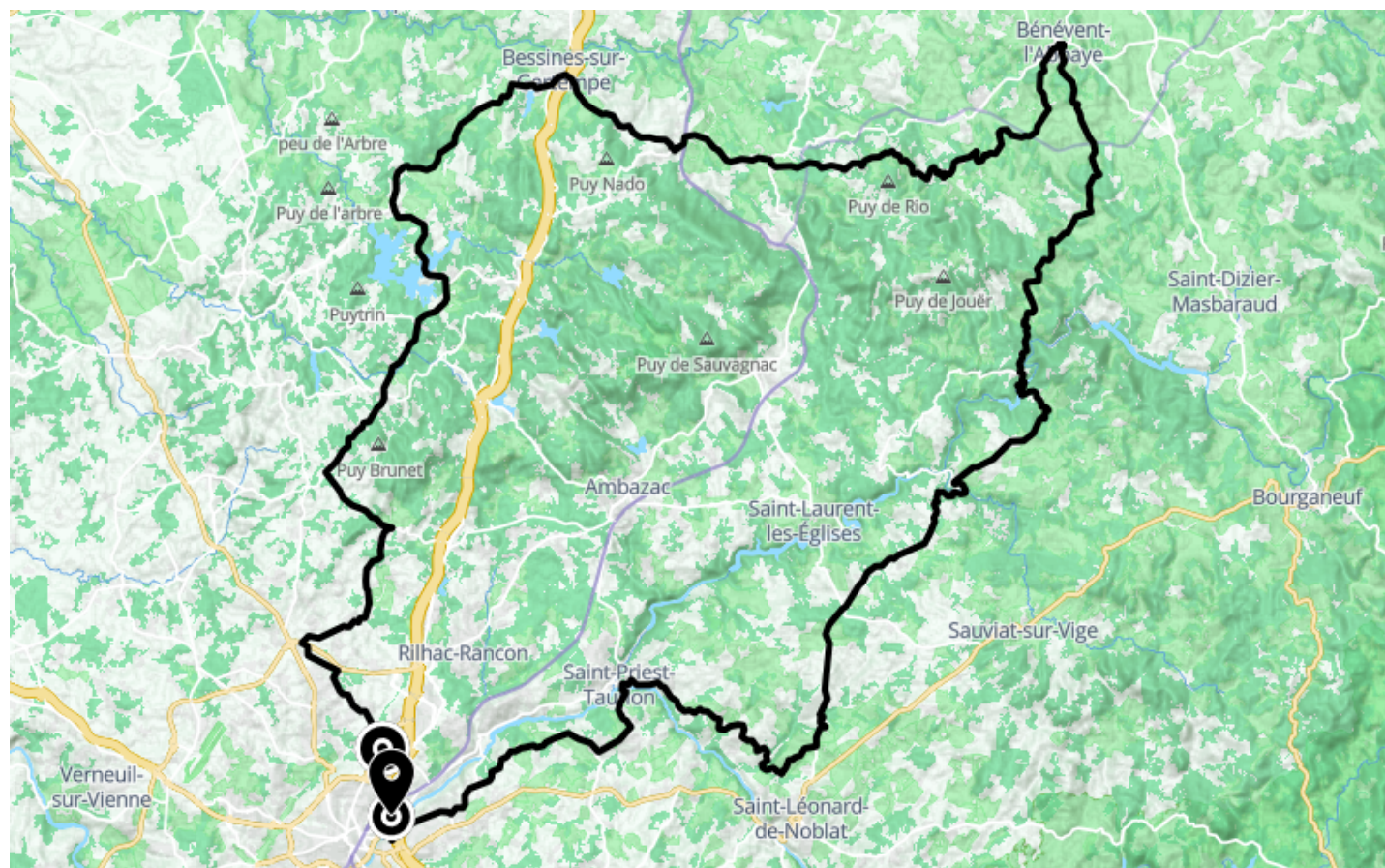
🚲 À vélo

🕒 11 h 17 min

↔ 148 km

📍 **Départ** Carrefour de l'Europe  
87100, Limoges

📍 **Arrivée** Rue de Panazol  
87100, Limoges



## Descriptif

Grande boucle cyclotouristique au départ de Limoges en direction du Lac de Saint-Pardoux qui chemine jusqu'en Creuse à Bénévent l'Abbaye (Petites Cites de Caractère©) puis serpente vers Saint-Léonard de Noblat et sa collégiale inscrite à l'UNESCO au titre des Chemins de Saint-Jacques de Compostelle en France, pour revenir ensuite sur Limoges.

L'itinéraire emprunte la véloroute de Limoges au lac de Saint-Pardoux et rejoint la V56 Véloroute ouest Creuse, de Châtelus-le-Marcheix à Saint-Léonard-de-Noblat inscrites toutes les deux au schéma national des véloroutes et voies vertes. En savoir + sur les véloroutes voies vertes sur [www.af3v.org](http://www.af3v.org)



## Difficultés particulières

Quelques conseils pour une rando réussie:

- Prenez un couvre-chef pour le soleil ou pour la pluie, une gourde d'eau, un ravitaillement pour "les petites faims", de quoi se couvrir au cas où la météo vous jouerait des tours.
- Pensez à regarder la météo la veille de votre départ.

Attentifs à la protection de la nature, voici quelques principes à mémoriser pour rester dans le droit chemin :

- Prendre soin de la flore et de la faune locale, y compris des animaux d'élevage en prenant soins de refermer les barrières derrière soi.
- Ramener ses déchets avec soi.
- Se renseigner en amont de sa balade et respecter les indications données sur les panneaux rencontrés durant son itinérance (cueillette, feu, bivouac, chien, ...).

**SPL Terres de Limousin**

11 rue François Chénieux

+33555790404

<https://www.visitlimousin.com/decouvrir/randonnees-sensorielles/>



Retrouvez ce parcours et bien d'autres sur l'application mobile Loopi - balades & GPS

