

C11 circuit cyclo autour de Bellac et Mortemart

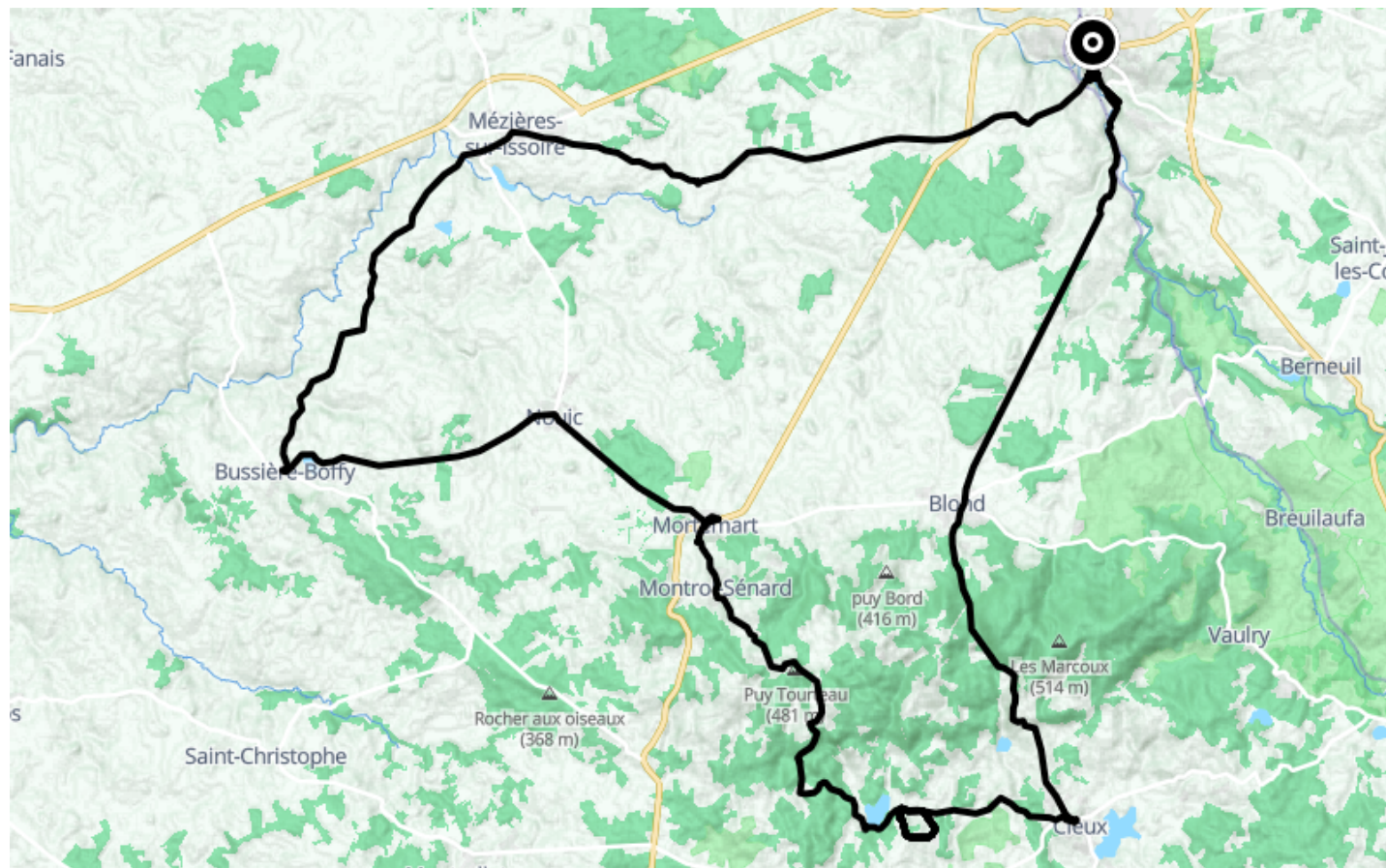
● Difficile

🚲 À vélo

🕒 8 h 14 min

↔ 97.6 km

📍 **Départ** 3 Rue d'Arsonval
87300, Bellac



Descriptif

Ce circuit labellisé par la Fédération Française de Cyclisme vous emmène de Bellac à la découverte des Monts de Blond et de ses plus beaux villages : Blond avec son église fortifiée et ses rochers de Puychaud, Cieux et ses étangs, Montrol-Sénard et son parcours Nostalgie Rurale, Mortemart classé parmi les Plus Beaux Villages de France, Nouic et son Château du Fraisse, Bussière Boffy avec ses maisons anciennes et sa Butte de Frochet berceau de la Mandragore et Mézières sur Issoire.



Difficultés particulières

Quelques conseils pour une rando réussie:

- Prenez un couvre-chef pour le soleil ou pour la pluie, une gourde d'eau, un ravitaillement pour "les petites faims", de quoi se couvrir au cas où la météo vous jouerait des tours.

- Pensez à regarder la météo la veille de votre départ.

Attentifs à la protection de la nature, voici quelques principes à mémoriser pour rester dans le droit chemin :

- Prendre soin de la flore et de la faune locale, y compris des animaux d'élevage en prenant soins de refermer les barrières derrière soi.
- Ramener ses déchets avec soi.
- Se renseigner en amont de sa balade et respecter les indications données sur les panneaux rencontrés durant son itinérance (cueillette, feu, bivouac, chien, ...).

SPL Terres de Limousin

11 rue François Chénieux

+33555790404

<https://www.visitlimousin.com/decouvrir/randonnees-sensorielles/>



Retrouvez ce parcours et bien d'autres
sur l'application mobile Loopi - balades & GPS

