

# C3 circuit cyclo autour de Magnac-Laval et Saint-Sulpice-les-Feuilles

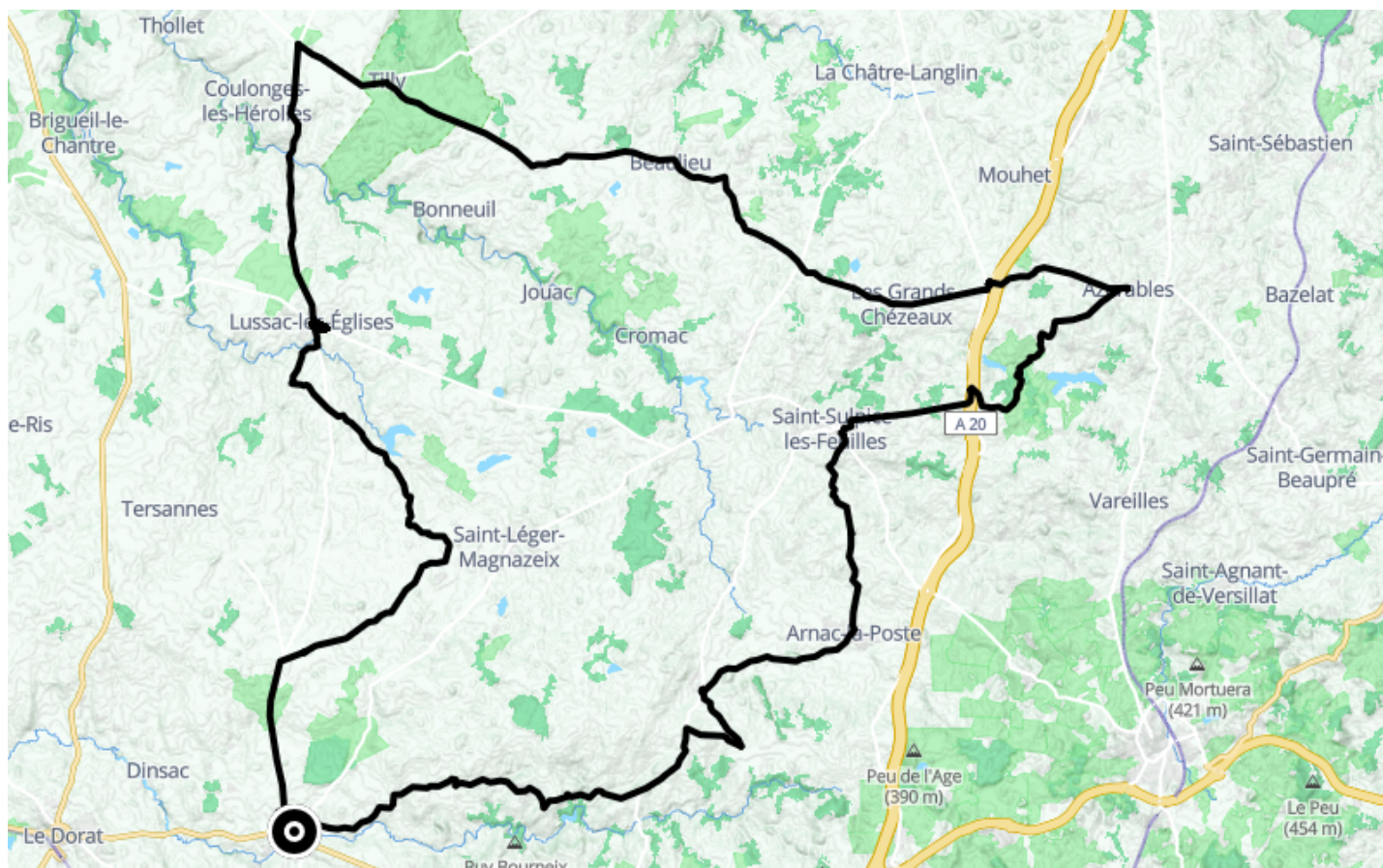
● Difficile

🚲 À vélo

🕒 9 h 01 min

↔ 121 km

📍 **Départ** 5 Rue de Beaulieu  
87190, Magnac-Laval



## Descriptif

Ce circuit labellisé par la Fédération Française de Cyclisme vous emmène sur les routes de la Basse Marche, dans les vallées de la Brame et de l'Asse à travers les villages de Dompierre Les Eglises, Saint Hilaire la Treille, Arnac la Poste, Saint Sulpice les Feuilles, Azerables, Les Grands Chézeaux, Beaulieu, Tilly et Lussac les Eglises.



## Difficultés particulières

Quelques conseils pour une rando réussie:

- Prenez un couvre-chef pour le soleil ou pour la pluie, une gourde d'eau, un ravitaillement pour "les

petites faims", de quoi se couvrir au cas où la météo vous jouerait des tours.

- Pensez à regarder la météo la veille de votre départ.

Attentifs à la protection de la nature, voici quelques principes à mémoriser pour rester dans le droit chemin :

- Prendre soin de la flore et de la faune locale, y compris des animaux d'élevage en prenant soins de refermer les barrières derrière soi.

- Ramener ses déchets avec soi.

- Se renseigner en amont de sa balade et respecter les indications données sur les panneaux rencontrés durant son itinérance (cueillette, feu, bivouac, chien, ...).

### **SPL Terres de Limousin**

11 rue François Chénieux

+33555790404

<https://www.visitlimousin.com/decouvrir/randonnees-sensorielles/>



Retrouvez ce parcours et bien d'autres sur l'application mobile **Loopi - balades & GPS**

