

C14 circuit cyclo autour de Bellac, Roussac et Bussière-Boffy

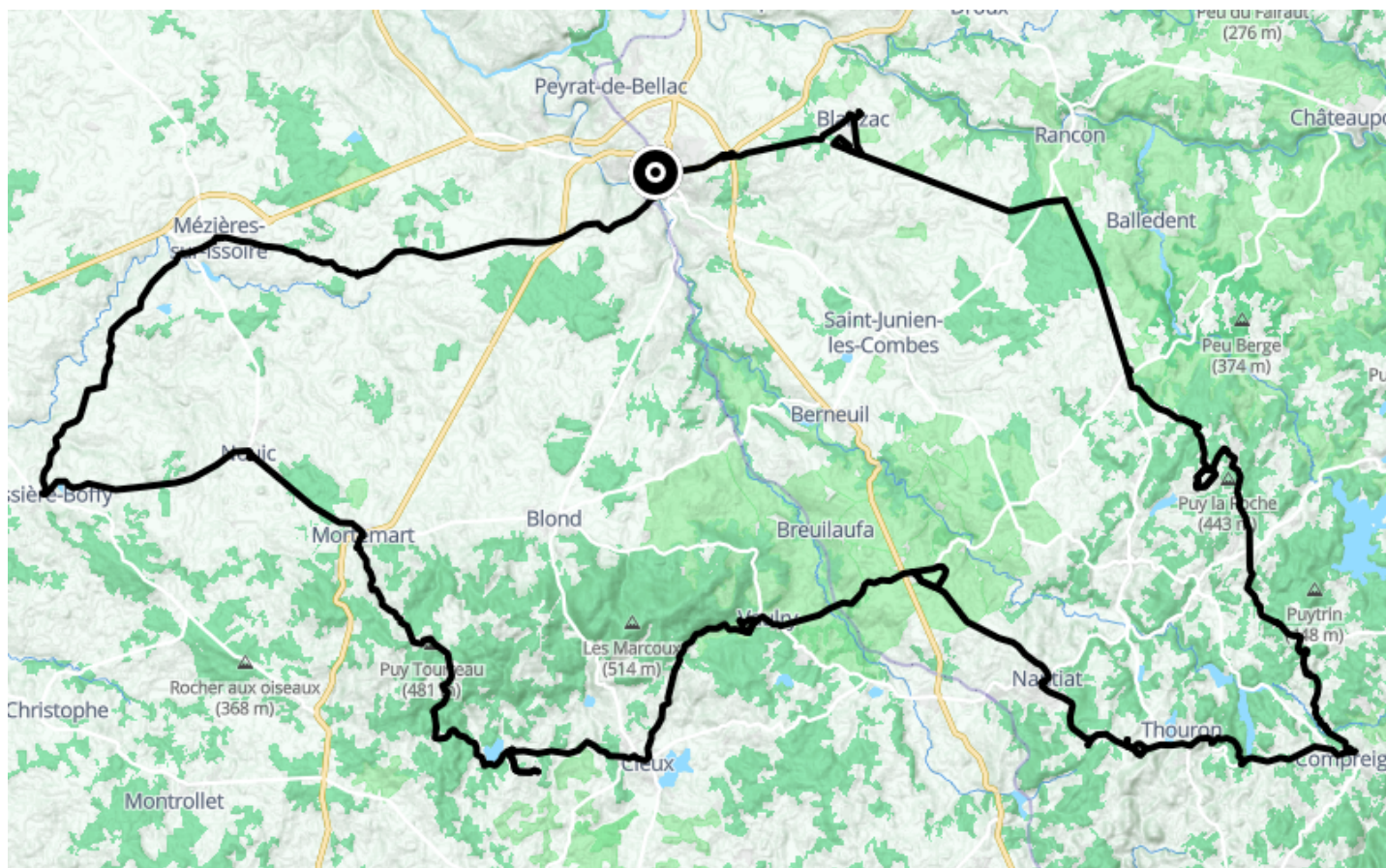
● Difficile

🚲 À vélo

🕒 11 h 12 min

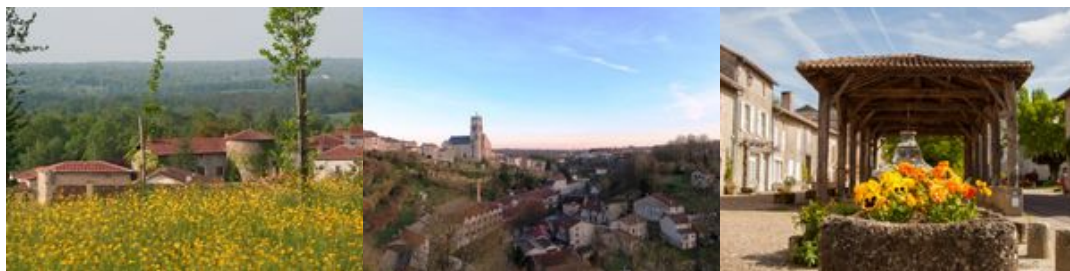
↔ 135 km

📍 **Départ** 7 Rue Denfert Rochereau
87300, Bellac



Descriptif

Ce circuit labellisé par la Fédération Française de Cyclisme vous emmène sur les routes à la découverte des bourgs de Roussac, Saint Symphorien sur Couze, Compreignac, Thouron, Le Buis et Nantiat jusqu'au cœur des Monts de Blond, de ses villages emblématiques tels que Mortemart, Montroulet-Sénard, Bussière Boffy et de ses mystérieux mégalithes.



Difficultés particulières

Quelques conseils pour une rando réussie:

- Prenez un couvre-chef pour le soleil ou pour la pluie, une gourde d'eau, un ravitaillement pour "les

petites faims", de quoi se couvrir au cas où la météo vous jouerait des tours.

- Pensez à regarder la météo la veille de votre départ.

Attentifs à la protection de la nature, voici quelques principes à mémoriser pour rester dans le droit chemin :

- Prendre soin de la flore et de la faune locale, y compris des animaux d'élevage en prenant soins de refermer les barrières derrière soi.
- Ramener ses déchets avec soi.
- Se renseigner en amont de sa balade et respecter les indications données sur les panneaux rencontrés durant son itinérance (cueillette, feu, bivouac, chien, ...).

SPL Terres de Limousin

11 rue François Chénieux

+33555790404

<https://www.visitlimousin.com/decouvrir/randonnees-sensorielles/>



Retrouvez ce parcours et bien d'autres
sur l'application mobile **Loopi - balades & GPS**

