

# C19 circuit cyclo itinérant La Route du Haut Limousin

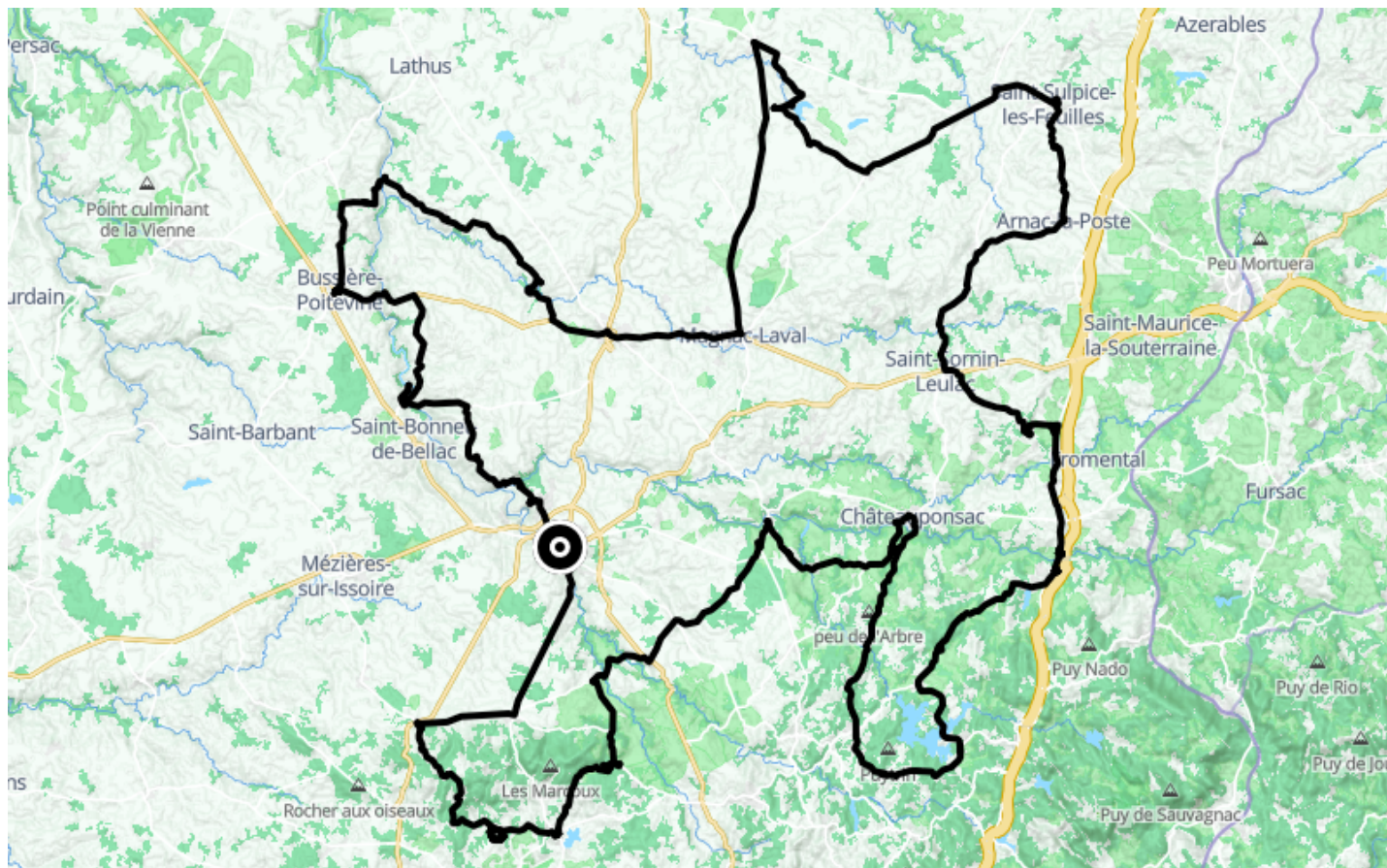
● Difficile

🚲 À vélo

🕒 21 h 51 min

↔ 285 km

📍 **Départ** Impasse Marevery  
87300, Bellac



## Descriptif

Ce circuit itinérant labellisé par la FFC vous emmène à la découverte des joyaux du Pays du Haut Limousin. De Bellac vous suivrez la vallée de la Gartempe jusqu'à sa confluence avec la Brame marquée par les cascades du Saut de la Brame. De là, vous redescendrez jusqu'au Dorat, ancienne capitale de la Basse Marche, et son imposante collégiale, puis vous vous dirigerez vers de jolis villages entourés de bocages avant de descendre vers Saint Pardoux et son lac, le deuxième plus grand de Haute-Vienne. La suite du parcours vous emmène à Châteauponsac, surnommée la Perle de la Gartempe, avant de vous diriger vers les Monts de Blond, premiers contreforts du Massif Central, terre de légende avec ses nombreux mégalithes et ses villages remarquables.



## Difficultés particulières

Quelques conseils pour une rando réussie:

- Prenez un couvre-chef pour le soleil ou pour la pluie, une gourde d'eau, un ravitaillement pour "les petites faims", de quoi se couvrir au cas où la météo vous jouerait des tours.
- Pensez à regarder la météo la veille de votre départ.

Attentifs à la protection de la nature, voici quelques principes à mémoriser pour rester dans le droit chemin :

- Prendre soin de la flore et de la faune locale, y compris des animaux d'élevage en prenant soins de refermer les barrières derrière soi.
- Ramener ses déchets avec soi.
- Se renseigner en amont de sa balade et respecter les indications données sur les panneaux rencontrés durant son itinérance (cueillette, feu, bivouac, chien, ...).

**SPL Terres de Limousin**

11 rue François Chénieux

+33555790404

<https://www.visitlimousin.com/decouvrir/randonnees-sensorielles/>



Retrouvez ce parcours et bien d'autres  
sur l'application mobile Loopi - balades & GPS

